

החשיפה המלאה מפורטת בהוראות הכתיבה¹ בלוחיה שפורסמו באתר ביתנו. נזכרה

הריני מצייני באתר כי המפה הטופוגרפית/המצבית המהווה רקע לתכנית זו, נצרכה

לקדם דיום 27.12.2015, והיא הוכנה לפי הוראות נוהל כבא"מ ובתאם להוראות החוק

ועל תעודת המודדים שבתוכו, דיוק הקו הכחול והקדסטר:

קו כחול (בלבד) ברמה אנליטית

איתן גלבון	585	חתימה	תאריך
שם המודד	מספר רישון		

טבלת גושים וחלקות *			
מספר גוש	כל חצושים	מספר חלקות בשומות	מספר חלקות בחוליות
19424	חלק	4-9,32-37	1,3,10,12-13,38-39,114,120
19428	חלק	166	
19430	חלק	6-19,28-36,38-51,53-79,81-84,86-92,108,110,112	52,93,106,114

החשיפה המלאה מפורטת בהוראות הכתיבה¹ בלוחיה שפורסמו באתר ביתנו. נזכרה

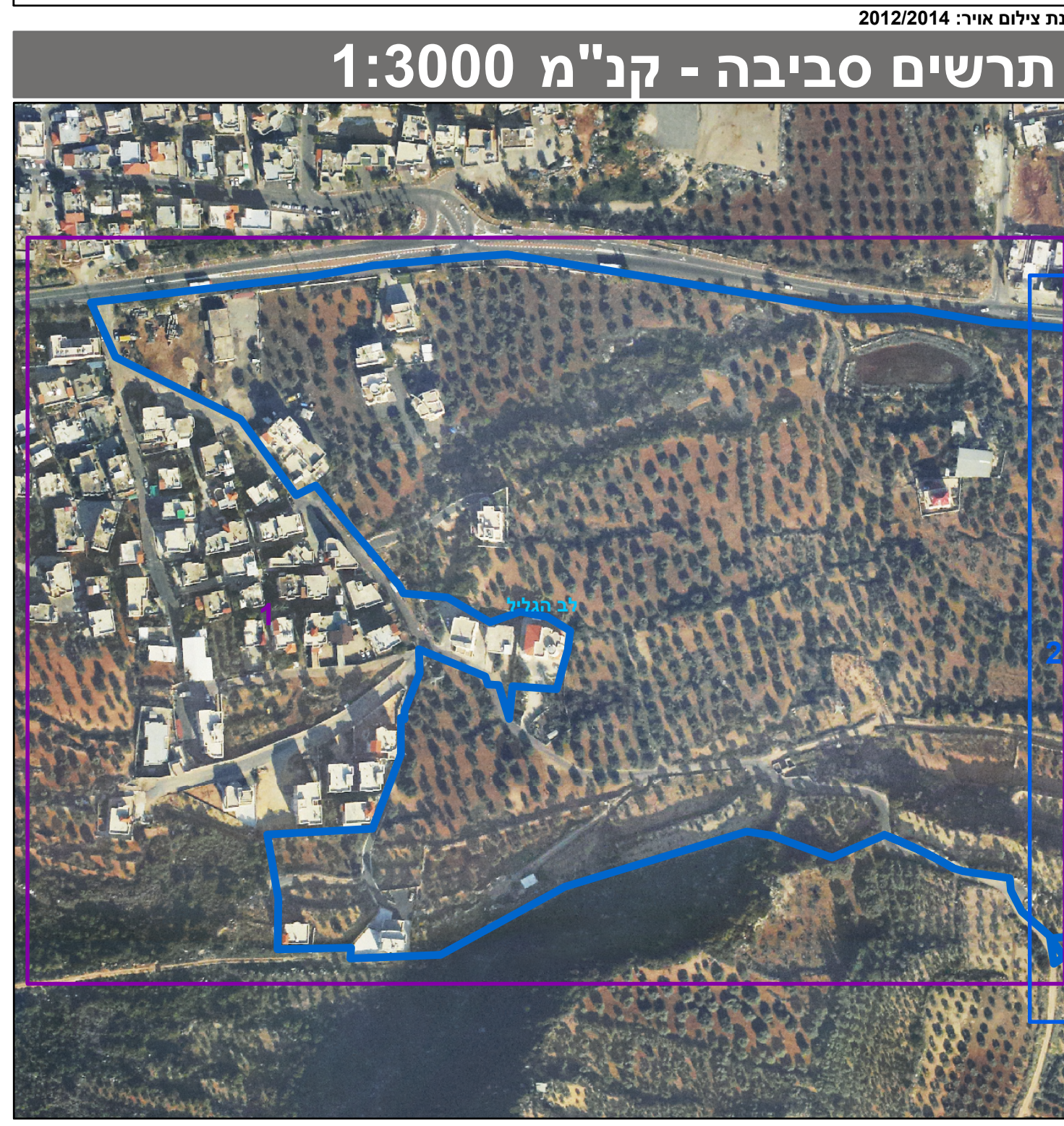
הריני מצייני באתר כי המפה הטופוגרפית/המצבית המהווה רקע לתכנית זו, נצרכה

לקדם דיום 27.12.2015, והיא הוכנה לפי הוראות נוהל כבא"מ ובתאם להוראות החוק

ועל תעודת המודדים שבתוכו, דיוק הקו הכחול והקדסטר:

קו כחול (בלבד) ברמה אנליטית

איתן גלבון	585	חתימה	תאריך
שם המודד	מספר רישון		

[illegible]